

SUPORT A AJUNTAMENTS I EMPRESSES



Taula de Turisme de les Masies de Voltregà, centrada en l'oferta turística vinculada als ocells.



La reunió de l'any dels tècnics de turisme d'Osona: noves propostes i continuïtat d'accions anteriors



La coordinació anual de les Oficines de Turisme d'Osona, per millorar formació, materials i reputació online

MILLORA DEL PRODUCTE TURÍSTIC



Trobada de productors Fet a Osona, Aliments excel·lents per treballar la promoció 2026



Sortida al sud de França per conèixer experiències d'empreses visitables



Projecte TASTE, visita dels socis europeus a la província de Barcelona



Inici de la campanya de promoció de les empreses visitables Fet a Osona



El Consell de Museus d'Osona coordinat per a la promoció a la Mostra de Turisme d'Osona amb un nou fulletó



Osona Turisme i Osona Jove obren una borsa remunerada per informar, guiar o fer suport a iniciatives culturals



Promoció de les accions ciclistes vinculades al Tour de França 2026



Reunió amb el representant d'Esports a BCN per presentar el projecte Osoning



Presentació del nou mapa interactiu d'Osoning.



La Taula de guies de muntanya fixa dates de l'Arrancada (3 d'octubre) i d'Escampa la Boira (6-22 de novembre)



Presentació del Festival de Sant Pere de Casserres, que consolida el format concert-vermut



Les àrees camper de Folgueroles i Montesquiu se sumen al projecte Territori Camper

MILLORA I COMPETITIVITAT



Assistim a la primera trobada del Grup de Treball de la CETS Montesquiú

GESTIÓ I PLANIFICACIÓ DEL TERRITORI



En procés la licitació del Pla Estratègic de Turisme d'Osona cofinançat pel Servei d'ocupació de Catalunya



Assistim a la jornada Una Mirada Social al Turisme, presentació del programa Turisme_s de la Diputació de Barcelona

PROMOCIÓ I COMUNICACIÓ



Campanya Viu la Pasqua a Osona, per a promocionar l'Agenda Osona i l'ampli ventall de propostes i activitats durant aquestes dates. S'ha fet la promoció en la Mostra de Turisme d'Osona i a través d'un anunci a RAC1 i RAC105.



Participació a la fira B-Travel de Barcelona dins l'estand de Diputació de Barcelona



6 estands dins la Mostra de Turisme d'Osona del Mercat del Ram de Vic

PROMOCIÓ I COMUNICACIÓ

VISITES A LA PÀGINA WEB (evolució anual)

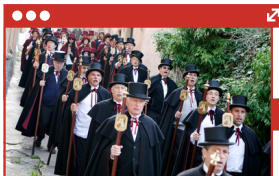
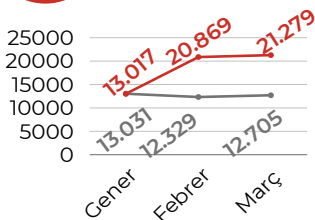
- Dades 2025
- Dades 2026

PÀGINES MÉS VISITADES (mensual)

- Apartat més visitat *(pàgina d'inici exclosa)
- % de visites en relació a les visites totals de la web



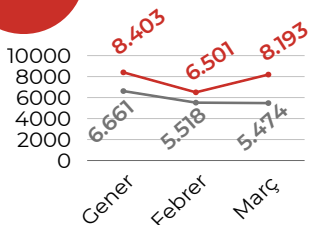
OSONA TURISME



Viu la Pasqua a Osona
4.137 visites
(19,44% del total)

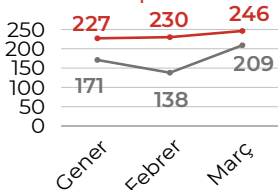


AGENDA OSONA

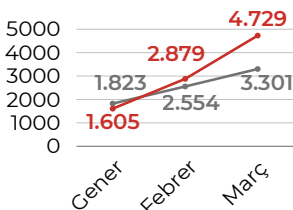


Els toros tornen a Vic
157 visites
(7,73% del total)

Actes publicats



MONESTIR SANT PERE DE CASSERRES



Visita'ns
680 visites
(20,6% del total)

ELS MILLORS CONTINGUTS DEL MES A XXSS



[Mercat del Ram de Vic](#)

144 m'agrada



[Viu la Pasqua a Osona](#)

22 m'agrada



[Programa de Punts d'Informació Turística \(PIT\)](#)

287 impressions



[Vic Fires acull el 5è Congrés BIT 2026](#)

184 impressions



[Mostra de Turisme d'Osona](#)

51 impressions

Perfils per a turistes (Instagram i Facebook)

- S'ha detectat que les campanyes de publicitat activa funcionen bé, ja que han baixat els indicadors absoluts (m'agrada, comentaris...), en el període que no estan activades (20 de febrer - 20 de març).
- Instagram: Hi ha 65 nous seguidors i la taxa d'interacció es manté estable (4,6%), amb relació al mes anterior, augmentant lleugerament.
- Facebook: Augmenta la taxa d'interacció un punt respecte al mes anterior (els continguts han tingut més engagement).

Perfils per a professionals (LinkedIn i X)

- LinkedIn Osona Turisme manté una taxa d'interacció del 13,48%, per sobre de la mitjana del sector (1-3%).
- Osona Events, en el seu segon mes de funcionament, consolida una taxa d'interacció molt alta (25,62%), amb relació a la mitjana del sector (1-3%).