

www.osonaturisme.cat

OSONA
· LA CATALUNYA AUTÈNTICA ·

BCN+ Paisatges
Barcelona

Descobreix Osona

Découvrez
l'Osona





Descobreix Osona

Ens agrada Osona, la nostra comarca i et volem acompanyar a descobrir-la. Hi trobaràs el teu lloc tant si ets un caminant assedegat de nous paisatges per descobrir; una viatgera del temps que vol desvetllar els secrets de la història i l'art; un amant de la bona taula amb el morro fi; una cercadora impenitent de noves experiències i activitats o si sents la crida de la pau i la tranquil·litat dels nostres pobles i paisatges per allunyar-te del brogit de la vida quotidiana. T'hi esperem. No és gens difícil. Ens trobaràs a un salt de Barcelona.

Découvrez l'Osona L'Osona est notre province, nous l'aimons et nous sommes heureux de pouvoir vous accompagner dans sa découverte. Que vous soyez un marcheur assoiffé de nouveaux paysages, une voyageuse du temps qui veut réveiller les secrets de l'histoire et de l'art, un fin gourmet amant des bonnes tables, une chercheuse impénitente de nouvelles expériences et de nouvelles activités ou encore si, désireux de vous éloigner du brouhaha de la vie quotidienne vous entendez cet appel à la paix et au calme de nos villages et de nos paysages, vous trouverez tous votre place chez nous. Nous vous y attendons. Et venir n'est guère difficile : nous sommes à un pas de Barcelone.

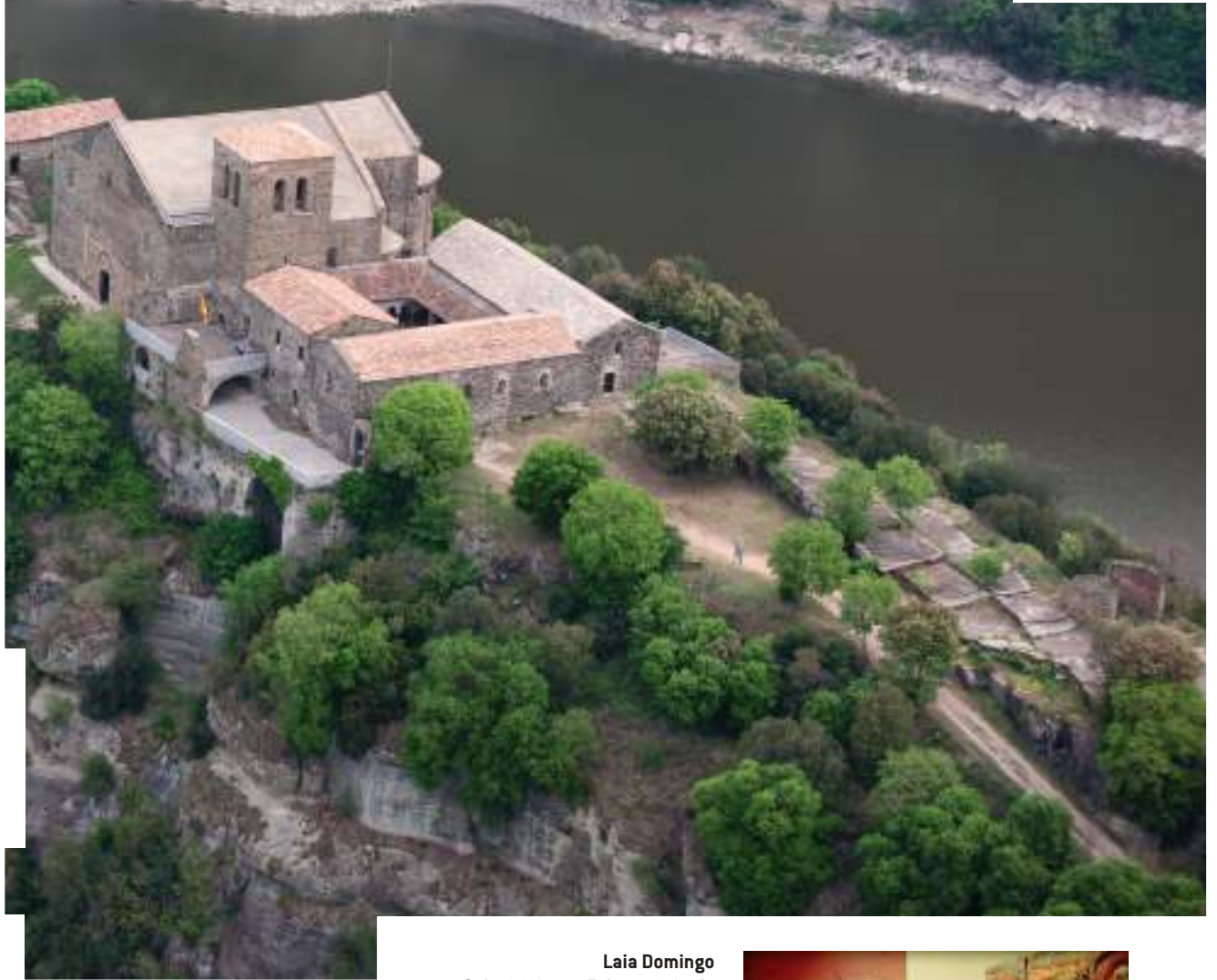




Les petjades de la història

Féu un viatge en el temps pels nostres museus i monuments. Coneixereu els pobladors ibers i medievals d'aquestes terres al Museu de l'Esquerda de Roda de Ter i a la fortificació ibèrica del Montgròs a el Brull; o com vivien els exèrcits romans que van ocupar aquest territori al Camp de les Lloses de Tona. L'art medieval us deixarà sense alè al Museu Episcopal de Vic, i descobrireu com la indústria es va desenvolupar gràcies a la força de l'aigua al Museu del Ter de Manlleu. Gaudiu del nostre art romànic als monestirs de Sant Pere de Casserres i de Lluçà. I les petjades del poeta Jacint Verdaguer us portaran fins a Folgueroles, a la seva casa museu. I moltes altres propostes per a conèixer la nostra història i patrimoni.

***Les traces de l'Histoire** Faites un voyage dans le temps grâce à nos musées et nos monuments. Vous connaîtrez les anciens habitants de ces terres au Musée de l'Esquerda de Roda de Ter, à la fortification ibérique de Montgròs au El Brull, et au Camp de les Lloses de Tona. L'art roman vous éblouira au Musée Episcopal de Vic, et vous découvrirez le rôle de l'eau dans le développement de l'industrie au Musée del Ter de Manlleu. Et admirez aussi notre art roman dans les monastères de Sant Pere de Casserres et de Lluçà. Les pas du poète Jacint Verdaguer vous mèneront à Folgueroles et sa maison musée. Et encore bien d'autres propositions de découverte de notre histoire et de notre patrimoine.*



Laia Domingo

Guia del Museu Episcopal de Vic

*"Als nostres museus
i monuments viatjareu
en el temps"*

***Laia Domingo.** Guide au Museu Episcopal de Vic
« Vous voyagez dans le temps grâce à nos musées
et nos monuments »*





Espais naturals i paisatge



Els osonencs estimem el nostre paisatge: la Plana de Vic i el Ter envoltats de muntanyes; territoris de noms suggerents per descobrir com Gesbisaura, el Collsacabra, Savassona, les Guilleries, el Montseny o el Lluçanès. Dels valors naturals de la comarca en són una mostra els seus espais protegits: el Parc Natural del Montseny, el Parc del Castell de Montesquiú i l'Espai Natural de les Guilleries-Savassona. En aquests llocs i en molts d'altres podreu gaudir durant tot l'any d'una gran quantitat d'activitats de descoberta de la natura.

Espaces naturels et paysages Nous qui sommes d'Osona, nous aimons notre paysage : La Plana de Vic et le Ter entourés de montagnes ; les territoires aux noms évocateurs à découvrir comme Gesbisaura, le Collsacabra, Savassona, Les Guilleries, le Montseny ou le Lluçanès. Nos espaces protégés sont l'exemple des valeurs naturelles de la contrée : le Parc Naturel du Montseny, le parc du château de Montesquiú et l'Espace naturel de Les Guilleries-Savassona. Là, tout comme en bien d'autres endroits, vous pourrez pratiquer pendant toute l'année un grand nombre d'activités orientées vers la découverte e la nature.

Un bosc del Parc Natural del Montseny, reserva de la biosfera
Une forêt du parc naturel du Montseny, réserve de la biosphère

7



Núria Sellarés

Ambientòloga del Museu del Ter
"À Osona tenim moltes
activitats per a gaudir
de la natura"

Núria Sellarés. *Ambiantologue du musée du Museu del Ter
« En Osona de nombreuses activités nous
permettent de profiter pleinement de la nature »*



De la terra a la taula. Aquesta frase resumeix la gastronomia osonenca, presidida pels embotits i derivats del porc. La llonganissa de Vic és la més famosa d'una família que també acull productes com la botifarra, el bisbe, la somalla, el fuet, la baiona. Els acompanyen altres productes elaborats per artesans que estimen la terra i en saben extreure el millor: els formatges i làctics, la pastisseria, la cervesa i molts altres. I provinents del cor dels nostres boscos, els bolets i la tòfona. Els millors intèrprets de la simfonia de productes locals osonencs són els seus cuiners, capaços com pocs de compondre el quadre gastronòmic de tradició i modernitat que trobareu als nostres restaurants. Us en llepareu els dits.

Gastronomie De la terre à la table. Cette phrase résume la gastronomie de l'Osona, présidée par les charcuteries et les dérivés du porc. La llonganissa de Vic est la plus fameuse d'une famille qui comprend aussi des produits comme la botifarra, le bisbe, la somalla, le fuet, la baiona. Ils sont accompagnés d'autre denrées élaborées par des artisans qui aiment la terre en savent en extraire le meilleur : les fromages et les produits lactés, la pâtisserie, la bière et bien d'autres. Et, provenant du cœur même de nos forêts, les champignons et la truffe. Les meilleurs interprètes de la symphonie des produits locaux sont les cuisiniers, capables comme peu de composer le tableau gastronomique de tradition et modernité que vous trouverez dans nos restaurants. Vous vous en léchez les doigts.



Gastronomia

Nandu Jubany
Cuiner

“Tenim els millors productes de la nostra terra, a punt per servir a taula”

Nandu Jubany. Cuisinier
« Nous avons les meilleurs produits du terroir, prêts à servir »







Les ciutats

Les nostres ciutats són el contrapunt ideal a l'entorn rural osonenc. La capital, Vic, amb el seu monumental centre històric; però també Manlleu i Torelló, us sorprendran pel dinamisme comercial dels seus carrers i places, per les seves fires i mercats, per l'oferta cultural i el patrimoni arquitectònic. Endinseu-vos en els seus carrers i no us en penedireu!

***Les villes** Nos villes de l'Osona sont le contrepoint idéal à notre environnement rural. La capitale, Vic, avec son centre-ville chargé de monuments, mais aussi Manlleu et Torelló, vous surprendront par le dynamisme commercial de leurs rues et de leurs places, par leurs foires, leurs marchés, par leur offre culturelle et leur patrimoine architectural. Parcourez leurs rues, vous ne le regretterez pas !*



Anni Fabrè

Comerçant de Manlleu
i assessora d'imatge

"À les nostres ciutats
hi trobareu un comerç dinàmic
i de qualitat."

*Anni Fabrè. Commerçant d'Emprunt et conseillère d'image
« Nos villes vous offriront un commerce dynamique et de qualité »*



El nostre paisatge no el podem entendre sense els pobles que li donen la vida . Tots ells mereixen una visita. Els nostres pobles s'integren en el paisatge: Rupit, Santa Maria de Besora, Vidrà, Seva, Alpens, Tavertet... En alguns, sense nucli urbà, els camins són els carrers i les magnífiques masies centenàries els veïnats de pobles que vessen pel territori: Malla, Orís, Sora... deixeu-vos sorprendre per un destí del bon gust amb encant modernista com Sant Julià de Vilatorrada i Viladrau o el passat industrial de Borgonyà.

***Des villages de charme** Nous ne pouvons imaginer notre paysage sans les villages qui lui donnent la vie. Tous méritent une visite. Nos villages s'intègrent dans le paysage : Rupit, Santa Maria de Besora, Vidrà, Seva, Alpens, Tavertet... Dans certains, dépourvus de centre-ville, les chemins sont les rues et de magnifiques fermes centenaires jouent les maisons des villages qui parsèment le territoire : Malla, Orís, Sora... Vous pouvez aussi vous laisser surprendre par le charme modernista [Art Nouveau catalan] de Sant Julià de Vilatorrada et de Viladrau ou le passé industriel de Borgonyà.*



Pobles amb personalitat

M. Carme Llinares

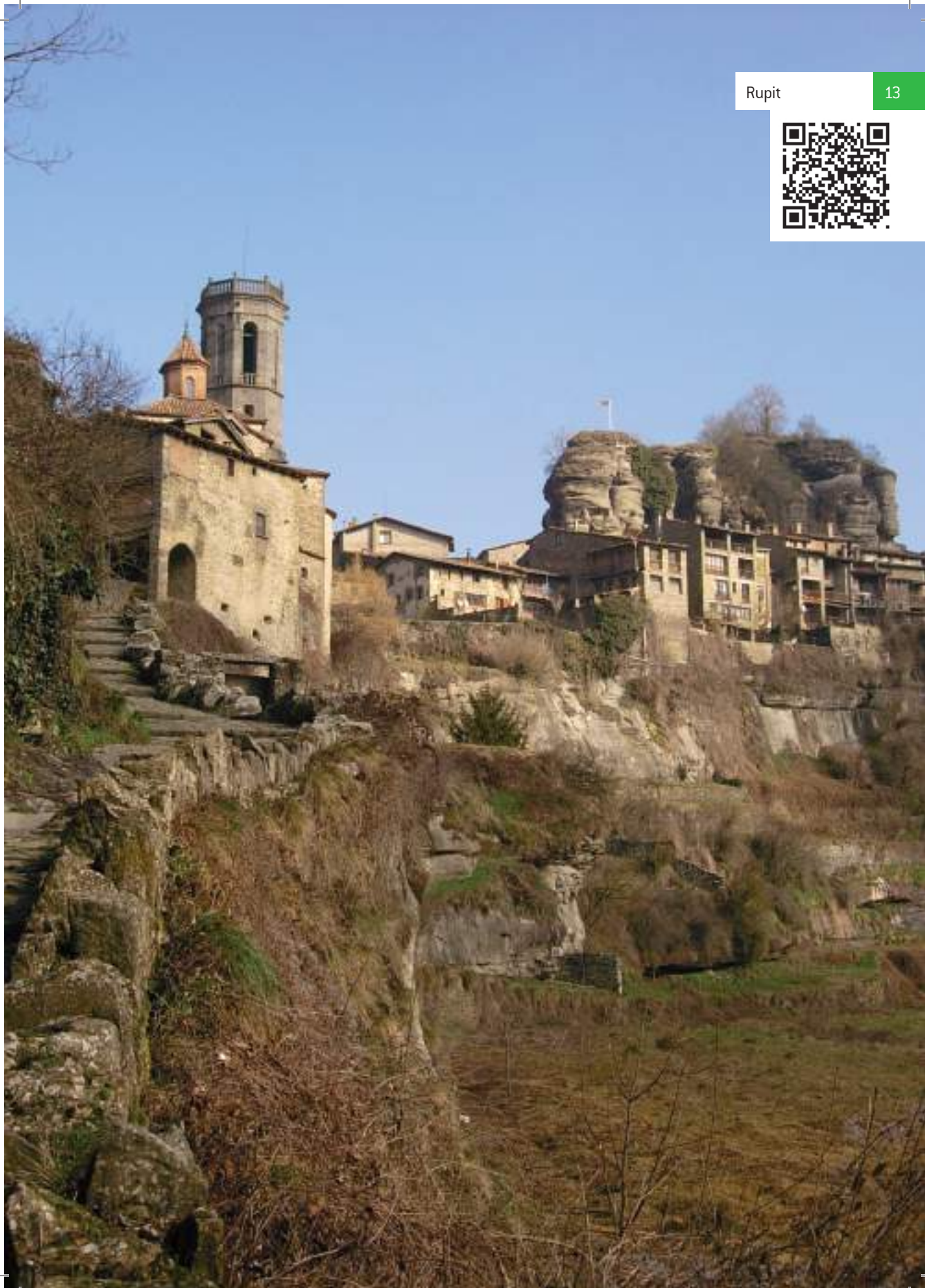
Veïna de Borgonyà

"Estimem els nostres pobles i us convidem a visitar-los"

M. Carme Llinares. *Une habitante de Borgonyà*

« Nous aimons nos villages et nous vous invitons à les visiter »







El Lluçanès

Amb el seu paisatge, camins, patrimoni i pobles és un territori ideal per realitzar tot tipus de rutes a peu o amb bicicleta. Apartat dels grans centres urbans, el Lluçanès manté avui l'encant discret i amagat del món rural. Paisatge, art i gastronomia de primera fila s'ajunten en aquest altiplà. L'herència de l'activitat ramadera ha lliurat als temps actuals elements arquitectònics i patrimonials de gran valor històric i cultural, així com diferents senders per a la transhumància.

***Le Lluçanès** Avec son paysage, ses chemins, son patrimoine et ses villages, c'est un territoire idéal à parcourir à pied ou à bicyclette. Éloigné des grands centres urbains, le Lluçanès a conservé le charme discret et secret du monde rural. Paysage, art et gastronomie de tout premier plan se rejoignent sur ce haut plateau. L'héritage laissé par les activités de l'élevage nous a doté d'éléments architecturaux et patrimoniaux de grande valeur historique et culturelle et de nombreux sentiers de transhumance.*



Maria Marot

Amfitriona de Turisme rural a Olost

“El Lluçanès és un indret privilegiat ideal per desconnectar de la rutina.”

Maria Marot. *Amphitryonne de Tourisme rural à Olost*
« Le Lluçanès est un site privilégié idéal pour débrancher de la routine »





Senderisme

Poseu-vos les sabates de caminar, trieu un destí i quan el sol dóna el bon dia poseu-vos en marxa. Salts d'aigua espectaculars; ermites i esglésies, masies humils i imponents cases pairals; coves i balmes; llegendes i històries de bandolers; boscos de faigs i roures, rius i rieres amb les seves rescloses; canals, molins i fàbriques; camins ombrívols i paisatges de sobte oberts a la plana emmarquen els nostres camins; us sorprendreu a cada pas i somiareu amb el proper sender, amb la següent sortida, amb una nova descoberta a la nostra comarca d'Osona.

***Randonnée** Mettez vos baskets, choisissez une destination et mettez-vous en route dès le lever du jour. Spectaculaires sauts d'eau, ermitages et églises, humbles fermes et imposantes maisons de maître, grottes et cavernes ; légendes et histoires de brigands, forêts de hêtres et de chênes, rivières et fleuves coupés de barrages ; canaux, moulins et usines ; chemins ombragés et paysages qui s'ouvrent sur La Plana encadrent nos routes ; vous serez surpris à chaque pas et imaginerez déjà le chemin qui vient, la prochaine sortie, une nouvelle découverte de notre région d'Osona.*



Maria Soler

Biòloga del Castell de Montesquiú

*"Gaudireu recórrer els
camins d'Osona"*

*Maria Soler. Biologue du château de Montesquiú
« Vous adorerez parcourir les sentiers d'Osona »*

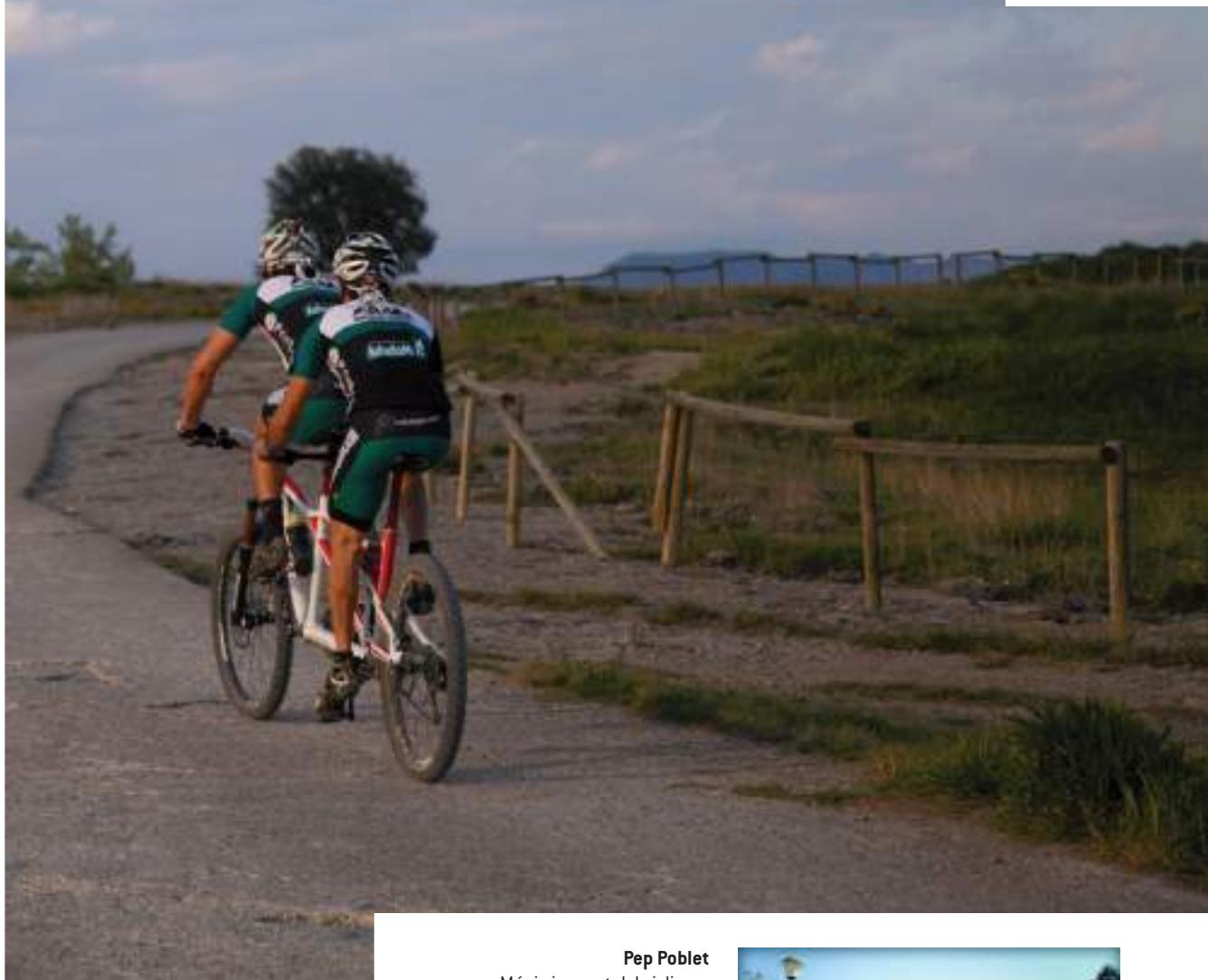




Osona sobre dues rodes

Si sou de pedalar, Osona us ofereix un munt de possibilitats. Si us agrada la bicicleta de muntanya trobareu una àmplia oferta de circuits senyalitzats dels centres BTT de la comarca. La seva orografia natural és un marc ideal per a la seva pràctica com ho mostren l'èxit de proves com la Cabrerès-BTT o la Lluçanès Feréstec. Però no patiu, si us agrada gaudir de la bicicleta i el paisatge amb tranquil·litat també us podem oferir un munt de propostes.

***Osona en deux-roues** Si vous aimez la petite reine, l'Osona vous offre un monde de possibilités. Les amoureux de la bicyclette de montagne trouveront, dans les centres VTT de la région, une offre diversifiée de circuits signalisés. Le relief offre un cadre naturel idéal pour sa pratique comme le montre le succès que remportent des épreuves comme la Cabrerès-BTT ou la Lluçanès Feréstec. Mais soyez sans inquiétude : si vous aimez pratiquer la bicyclette plus calmement, de façon à pouvoir admirer tranquillement le paysage, vous trouverez aussi de très nombreuses propositions.*



Pep Poblet

Músic i amant del ciclisme

*"M'agrada gaudir del
paisatge d'Osona en bicicleta"*

*Pep Poblet. Musicien et fana de vélo
« J'aime admirer le paysage de l'Osona en bicyclette »*





Fires i mercats

Sempre que visiteu Osona trobareu una fira o un mercat on perdre-us. Cada dia podreu trobar un mercat setmanal, un bon lloc on trobar els nostres productes. El programa de fires temàtiques amb la cultura i la gastronomia com a protagonistes omplen bona part dels caps de setmana de l'any dels nostres pobles i ciutats. A Vic, el Mercat de Música Viva, el Mercat Medieval i el Mercat del Ram. A Manlleu el Porc i la Cervesa. A Torelló el Festival de Cinema de Muntanya. A Sant Julià de Vilatorrada la fira del Tupí. A Vilanova de Sau la Fira de les herbes remeieres. A Olost i Oristà les fires dedicades al bandoler Rocaguinarda. A Viladrau la Fira de la Castanya. A Espinelves la Fira de l'Avet. Continuem? Ho haureu de venir a veure.

Foires et marchés À chaque visite en Osona vous trouverez une foire ou un marché où vous perdre. Chaque jour à lieu quelque part un marché hebdomadaire, le lieu idéal où découvrir nos produits. Les fêtes thématiques, dont culture et gastronomie sont les protagonistes, occupent une grande partie des week-ends de nos villes et de nos villages. À Vic, le Mercat de Música Viva, le Mercat Medieval et le Mercat del Ram (marché des Rameaux). À Manlleu, celle du Porc i la Cervesa (le porc et la bière). À Torelló, le Festival de Cinema de Muntanya. À Sant Julià de Vilatorrada, la Fira del Tupí (foire du caquelon). À Vilanova de Sau la Fira de les herbes remeieres (des plantes médicinales). À Olost et à Oristà, les foires consacrées au bandit Rocaguinarda. À Viladrau, la Fira de la Castanya (de la châtaigne). À Espinelves la Fira de l'Avet (du sapin). Faut-il continuer? Mieux vaut encore venir les voir.



Isidre Manzano i Anna Font
Paradistes

“Als nostres mercats hi trobareu
els nostres productes i un bon
ambient.”

Isidre Manzano i Anna Font. Forains
« Sur nos marchés vous trouverez tous nos
produits et une super ambiance »





La cultura popular

Vivim amb intensitat i entusiasme la nostra cultura popular i les nostres festes. Són úniques i les volem compartir amb vosaltres. Us ho passareu molt bé a les festes majors que, especialment a l'estiu, omplen d'animació els nostres pobles. A l'hivern, amb motiu de Sant Antoni, els Tonis surten al carrer amb els seus carruatges i animals destacant Santa Eugènia de Berga i Taradell, declarades festes tradicionals d'interès nacional; i el carnaval de terra endins de Torelló, ens porta la disbauxa. Algunes d'aquestes celebracions enfonsen les seves arrels en el temps, com la Festa del Pi de Centelles, declarada Festa Patrimonial d'Interès Nacional; altres reviuem episodis històrics i llegendes, com la Festa del bandoler Toca-Sons a Taradell que havia atemorit antigament els nostres pobles, o la Festa del Serpent de Manlleu. I el mes de maig festa i literatura s'uneixen a Folgueroles per celebrar al gran poeta Jacint Verdaguer.

La culture populaire Nous vivons notre culture populaire et nos fêtes intensément et avec enthousiasme. Elles sont uniques et nous voulons les partager avec vous. Vous passerez d'excellents moments lors des fêtes patronales qui, particulièrement en été, animent nos localités. En hivers, pour la Sant Antoni (saint Antoine), les Tonis sortent dans la rue avec leurs chars et leurs voitures et animaux. Mentionnons notamment Santa Eugènia de Berga et Taradell, déclarées fêtes traditionnelles d'intérêt national; et le carnaval, particulièrement celui de Terra Endins de Torelló, nous entraîne vers l'excès. L'origine de certaines de ces fêtes remonte dans le temps comme la Festa del Pi (fête du pin) de Centelles, déclarée Fête patrimoniale d'intérêt national; d'autres font revivre des épisodes historiques et des légendes comme la Festa del bandoler Toca-Sons de Taradell, en souvenir d'un brigand qui terrorisa nos villages, ou la Fête du Serpent de Manlleu. Au mois de mai, l'esprit de fête et la littérature se rejoignent à Folgueroles pour rendre hommage au grand poète Jacint Verdaguer.



Josep Preseguer

President dels Tonis Taradell

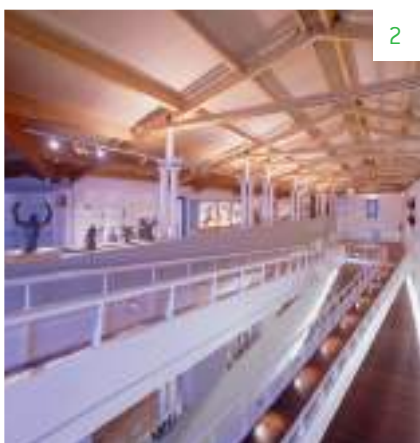
"Festa Tradicional d'interès
Nacional, per la recuperació i
conservació de les Tradicions del
"Mon Rural"

*Josep Preseguer. Président des Tonis Taradell
« Fête Traditionnelle d'intérêt National, par la récupération et conservation des
Traditions du Mon Rural »*





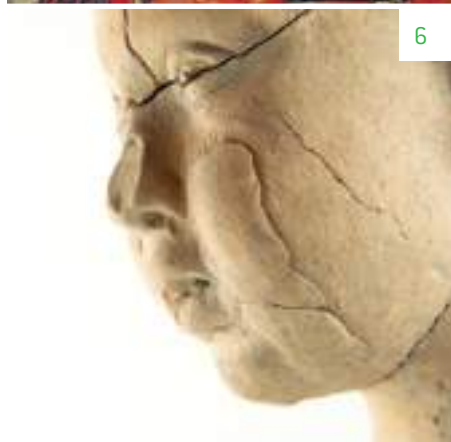
1



2



3



6



7



8



12



13

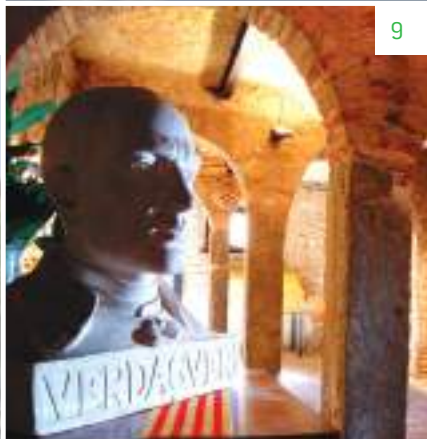
- 1 MUSEU EPISCOPAL *Vic* 2 MUSEU DE L'ART DE LA PELL *Vic* 3 MUSEU ARQUEOLÒGIC DE L'ESQUERDA *Roda de Ter*
4 MUSEU DEL TER *Manlleu* 5 MIRADOR DE LA PRESA PANTÀ DE SAU *Vilanova de Sau* 6 CENTRE D'INTERPRETACIÓ DEL CAMP DE LES LLOSES *Tona* 7 MUSEU DE LA TORNERIA *Torelló* 8 MUSEU DEL COURE *Les Masies de Voltregà*
9 CASA MUSEU VERDAGUER *Folgueroles* 10 ESPAI ROCAGUINARDA *Olost* 11 MONESTIR SANT PERE DE CASSERRES *Les Masies de Roda* 12 MONESTIR DE SANTA MARIA DE LLUÇÀ *Lluçà* 13 CASTELL DE MONTESQUIU *Montesquiú* 14 CATEDRAL *Vic* 15 ESPAI MONTSENY *Viladrau* 16 FORTIFICACIÓ IBÈRICA DEL MONTGRÒS *El Brull*



4



5



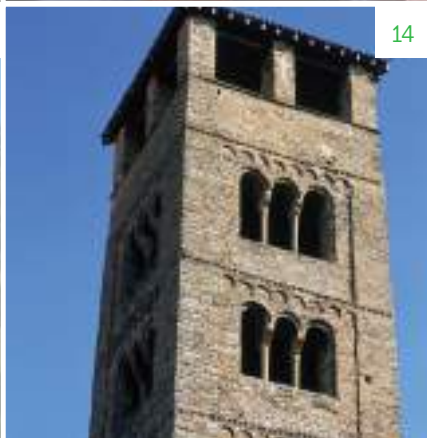
9



10



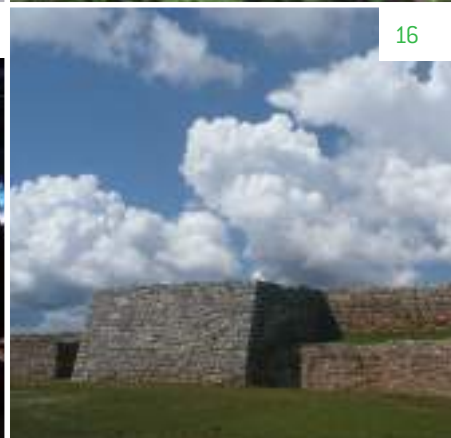
11



14



15



16

- 1 MUSÉE ÉPISCOPAL *Vic* 2 MUSÉE DE L'ART DU CUIR *Vic* 3 MUSÉE ARCHÉOLOGIQUE DE L'ESQUERDA *Roda de Ter*
4 MUSÉE DU TER *Manlleu* 5 LAC DE BARRAGE DE SAU *Vilanova de Sau* 6 CENTRE D'INTERPRÉTATION DU CAMP
DE LES LLOSES *Tona* 7 MUSÉE DES TOURNEURS *Torelló* 8 MUSÉE DU CUIVRE *Les Masies de Voltregà*
9 MAISON-MUSÉE VERDAGUER *Folgueroles* 10 ESPACE ROCAGUINARDA *Olost* 11 MONASTÈRE DE SANT PERE DE
CASSERRES *Les Masies de Roda* 12 MONASTÈRE DE LLUÇÀ *Lluçà* 13 CHÂTEAU DE MONTESQUIU *Montesquiú* 14
CATHÉDRALE *Vic* 15 ESPACE MONTSENY *Viladrau* 16 FORTIFICATION IBÉRIQUE MONTGRÒS *El Brull*

Informació a Osona

Offices de tourisme
et Points d'Osona



1

Oficina de Turisme de Vic Office de tourisme de Vic

Plaça del Pes
edifici de l'Ajuntament
08500 Vic
Tel. 00 34 938 862 091
turisme@vic.cat
www.victurisme.cat

2

Oficina de Turisme de Manlleu Office de tourisme de Manlleu

Passeig del Ter, 2 - 08560 Manlleu
Tel. 00 34 938 515 176
turisme@museudelter.cat
www.manlleu.cat

3

Oficina de Turisme de Prats de Lluçanès Office de tourisme de Prats de Lluçanès

Passeig del Lluçanès, s/n
"Cal Bach"
08513 Prats de Lluçanès
Tel. 00 34 938 560 100
turisme@pratsdellucanes.cat
www.pratsdellucanes.cat

4

Oficina de Turisme de Rupit i Pruit Office de tourisme de Rupit i Pruit

Camí de Sant Joan de
Fàbregues, 1 - 08569 Rupit
Tel. 00 34 938 522 862 i entre
setmana 00 34 938 522 003
turisme@rupitpruit.cat
www.rupitpruit.cat

5

Oficina d'informació del Parc del Castell de Montesquiú Bureau d'information du parc du Château de Montesquiú

Masoveria del Castell
08585 Montesquiú
Tel. 00 34 934 727 600
p.montesquiú@diba.cat
<http://parcs.diba.cat/web/montesquiú>

6

Oficina de Turisme de Viladrau - Punt d'informació del Parc Natural del Montseny Bureau d'information touristique Viladrau point parc naturel du Montseny

Carrer del Migdia, 1
17406 Viladrau
Tel. 00 34 938 848 035
espaimontseny@viladrau.cat
www.viladrauturisme.cat
turisme@viladrau.cat
www.viladrau.cat

7

Oficina de turisme. Centre d'in- formació de la rectoria del Brull Point d'information del Brull

Plaça de l'Ajuntament, s/n
08559 El Brull
Tel 00 34 938 840 692
p.montseny.brull@diba.cat
www.elbrull.cat

8

Punt d'informació de Tona Centre d'interpretació del Camp de les Lloses Point d'information de Tona Centre d'interprétation del Camp de les Lloses

c/ Pau Casals, 2 - 08551 Tona
Tel. 00 34 938 125 234
campdeleslloses@e-tona.net
www.visitatona.cat
www.campdeleslloses.cat

9

Punt d'Informació de Seva – quiosc Point d'information de Seva – kiosque

Plaça de la Creu - 08553 Seva
Tel. 00 34 938 840 111
llibreria@pergamí.cat
www.seva.cat

10

Espai Natural de les Guilleries- Savassona Espace naturel les Guilleries- Savassona

C. Montseny, 2 - 08519 Tavèrnoles

T 00 34 938 122 036
en.guilleries.tavern@diba.cat
<http://parcs.diba.cat/web/guilleries>

11

Espai Natural de les Guilleries- Savassona Espace naturel les Guilleries- Savassona

Edifici de ca l'Anglada, Plaça
Major, 7 - 08504 Sant Julià de
Vilatorta
Tel. 00 34 938 122 786
en.guilleries.stjuli@diba.cat
www.vilatorta.cat
turismesantjulia.com

12

Espai Natural de les Guilleries- Savassona Espace naturel les Guilleries- Savassona

Plaça Verdaguer, 2
08519 Folgueroles
Tel. 00 34 93 812 23 29
en.guilleries.folgue@diba.cat
www.folgueroles.cat

13

Espai Natural de les Guilleries- Savassona Espace naturel les Guilleries- Savassona

Mirador de la presa del pantà de
Sau, s/n - 08519 Vilanova de Sau
Tel. 00 34 620 131 211
en.guilleries.vilano@diba.cat
www.vilanovadesau.cat
www.pantadesau.cat



Àrees d'autocaravanes Aires de camping-car

1

Centelles – ronda de la font Grossa, cantonada carrer de Can Minguet (polígon industrial la Gavarra)

2

L'Esquirol – Cantonigròs

3

Les Masies de Voltregà - aparcament piscines / parking piscines N-152

4

Manlleu - aparcament poliesportiu / parking salle omnisports

5

Prats de Lluçanès - Polígon les Saleres, s/n

6

Rupit - aparcament a l'entrada del poble / parking à l'entrée du village

7

Sant Julià de Vilatorrada - aparcament / parking del parc de les 7 fonts

8

Sant Pere de Torelló - BV-5224. Carrer 5b

9

Torelló - c/ del Ter, 94 – Polígon Matabosch

10

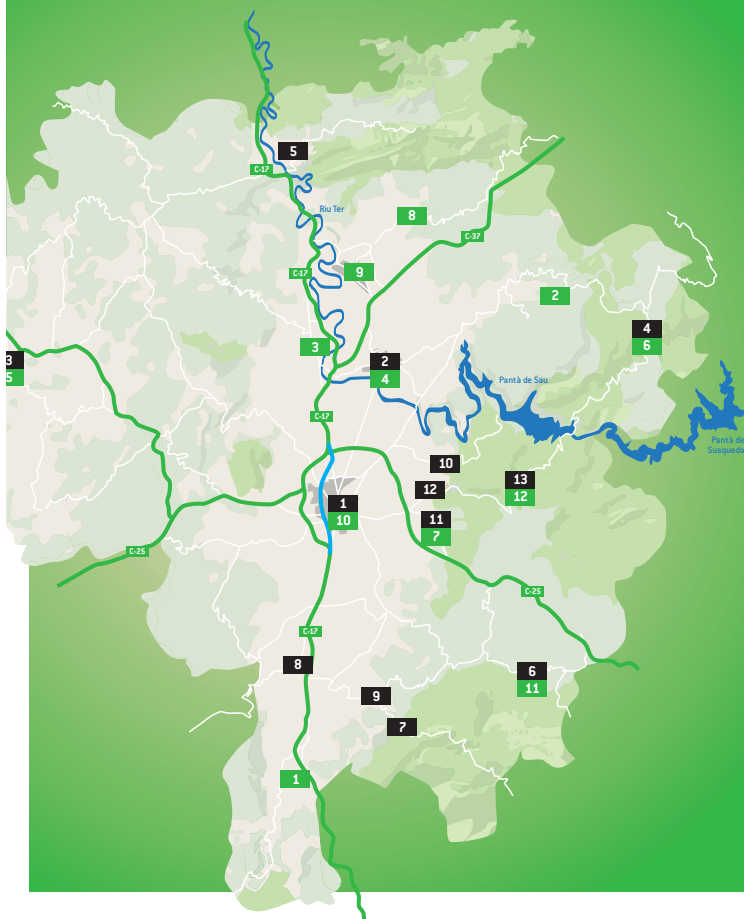
Vic - parc del Mas d'Osona

11

Viladrau - c/ Montseny, s/n

12

Vilanova de Sau - Àrea d'esplai dels Vernets de cala Martra



Tota la informació sobre activitats, empreses de turisme actiu, allotjament, restauració ... la trobareu a www.ostonaturisme.cat

Toute l'information sur les activités, les entreprises de tourisme actif, l'hébergement, la restauration... sur le site www.ostonaturisme.cat



@ostonaturisme #ostonaturisme

Associació Catalana d'Agències de Viatges Especialitzades (ACAVE), www.acave.travel/ca
Osona Cuina: grup de cuiners de la comarca d'Osona, www.ostonacuina.com

Association catalane d'agences de voyages spécialisées, www.acave.travel/ca.
Osona Cuina: groupe de chefs de la région d'Osona, www.ostonacuina.com

Com arribar a Osona

Comment aller en Osona



C-17 (Puigcerdà - Barcelona)

C-25 Eix Transversal (Girona - Lleida), enllaça amb l'autopista AP-7 cap a França rejoint l'autoroute AP-7 qui va en France

C-37 Eix Vic - Olot



Aeroport del Prat (Barcelona): a uns 70 km
Aéroport del Prat (Barcelona): à environ 70 km

Aeroport de Girona - Costa Brava: a uns 60 km
Aéroport de Girona - Costa Brava: à environ 60 km



Des de Barcelona: direcció Vic, Ripoll, Puigcerdà, la Tor de Querol (rodalies 3)
De Barcelona: direction Vic, Ripoll, Puigcerdà, Latour-de-carol (rodalies 3)

Des de la Tor de Querol: direcció Vic - L'Hospitalet
De Latour-de-carol: direction Vic - L'Hospitale



Sagalés: servei des de Barcelona, plaça de Catalunya - Vic
Service de Barcelone, plaça de Catalunya - Vic

Teisa: servei des d'Olot a Vic
Service d'Olot à Vic

Eixbus: Lleida - Girona

Edita:



www.osonaturisme.cat
@osonaturisme #osonaturisme

Amb el suport :



Affiliat
Agència
Catalana de
Turisme



@osonaturisme #osonaturisme

DL 8/8743/2019

